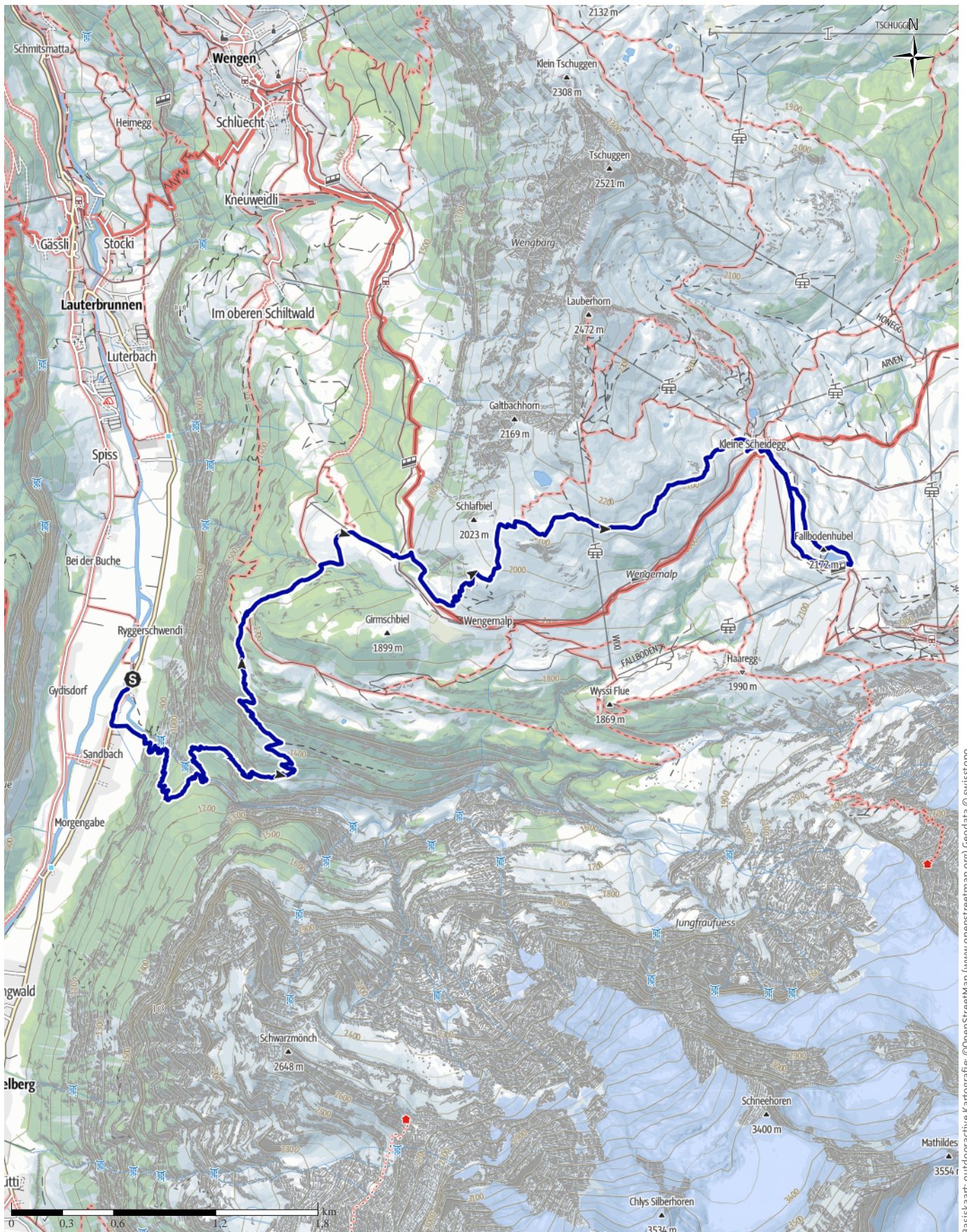


# Lauterbrunnen - Kleine Scheidegg - 10 July 2021

↔ 12 km    ⌚ 3:24 u    ▲ 1.483 m    ▼ 238 m    Niveau -

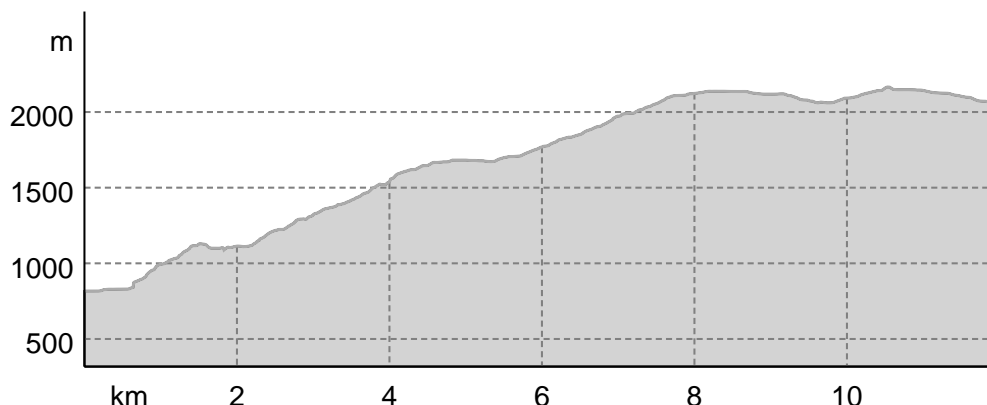


Basiskaart: outdooractive Kartografie, ©OpenStreetMap (www.openstreetmap.org) Geodata © swisstopo



## Lauterbrunnen - Kleine Scheidegg - 10 July 2021

## Hoogteprofiel



## Route gegevens

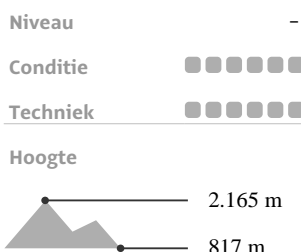
## Wandeling

Afstand ↔ 12 km

Duur ⌚ 3:24 u

Stijgen ▲ 1483 m

Afdalen ▼ 238 m



## Aanbevolen seizoen

JAN. | FEB. | MRT.

APR. | MEI | JUN.

JUL. | AUG. | SEP.

OKT. | NOV. | DEC.

## Beoordelingen

## Auteurs

Beleving ●●●●●●

Landschap ●●●●●●

## Community

## Meer tochtgegevens

## Eigenschappen

Bereikbaar met openbaar vervoer Tocht van a naar b

Mooi uitzicht

## prijzen

🍴 Horeca onderweg



## Nick Jacobs

Laatste wijziging op: 14.07.2021

Started the hike just past Lauterbrunnen at the Trummelbach parking lot. Awesome intense hike with a lot of elevation and magnificent views. Took the train back to Lauterbrunnen and then walked from the station to our car.

Rest Stop Trümmelbachfälle, and Bergrestaurant Kleine Scheidegg

## Tochtbeschrijving

## Startpunt van de toer

Trümmelbachfälle

## Coördinaten:

DD: 46.572724, 7.912181

DMS

: 46°34'21.8"N 7°54'43.9"E

UTM: 32T 416641 5158259

w3w: ///hagedis.keurmerk.regeltjes

## Eindpunt van de toer

Bergrestaurant Kleine Scheidegg

## Tochtbeschrijving

Trümmelbachfälle - Via Alpina Etappen 07 - 20 -

Fallbodensee - Kleine Scheidegg

## Routebeschrijving



Deze tocht is gemakkelijk bereikbaar met het openbaar vervoer.

## Lauterbrunnen - Kleine Scheidegg - 10 July 2021

### Openbaar vervoer

Train Stations Wengernalp, Kleine Scheidegg, and  
Eigergletscher Stops Trümmelbachfälle

### Parkeren

Coach Bus Parking

### Tocht om mee te nemen voor iPhone en Android



QR-code scannen en deze tocht  
offline opslaan, met vrienden  
delen en meer ...

#### Website

<https://tochtenwiki.nkbv.nl/s/IZuvxG>